

DOSSIER PÉDAGOGIQUE

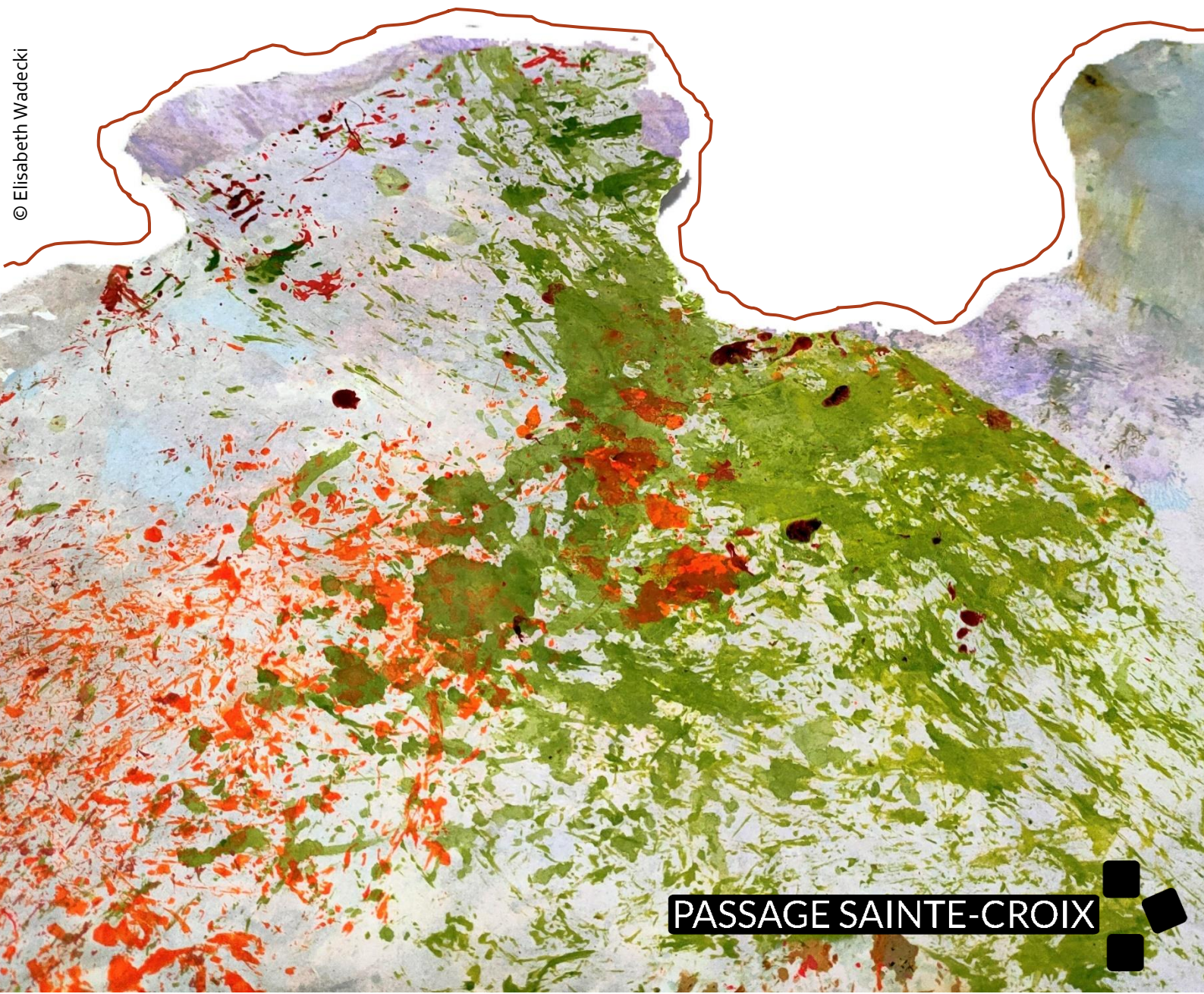
Écoles - Collèges - Lycées

EXPOSITION

... AU DÉTOUR DES SILENCES

**Marie DROUET
Jean-Michel NICOLAU,
Jacqueline PECANTET,
et Elisabeth WADECKI**

du 14 décembre 2023 au 2 mars 2024



L'EXPOSITION

En lien avec le thème de sa saison culturelle, « L'éloge de la fragilité », le Passage Sainte-Croix présente l'exposition *... au détour des silences* de Marie Drouet, Jean-Michel Nicolau, Jacqueline Pécantet et Élisabeth Wadecki. Les quatre artistes nantais proposent un regard sur la fragilité à travers leurs pratiques artistiques.

De la céramique à la vidéo, en passant par le dessin, la peinture, la photographie et la gravure, les artistes révèlent la fragilité de notre environnement. Face à des écosystèmes bouleversés et dégradés, les œuvres de l'exposition expriment leurs vulnérabilités, leurs décompositions et leurs fissures.

Au centre de l'exposition, une terre asséchée, accrochée au ciel, abritant des branches calcinées, interpelle et déroute le visiteur. Cette masse fragile et silencieuse, suspendue au patio du Passage Sainte-Croix, est une œuvre collective.



© Marie Drouet

LES ARTISTES

© Marie Drouet



Marie DROUET

Ses dessins présentent une nature éphémère, en voie de décomposition et de transformation. L'artiste interroge la vulnérabilité du végétal et cherche à traduire l'idée d'impermanence, d'état transitoire constitutif du vivant, vers un possible regain de vie.

Elisabeth WADECKI

Ses *Archipels*, peints sur des rouleaux de papier chinois, puis déchirés, rappellent les îlots de terre et de végétaux présents dans les marais, qui tendent à disparaître et à se modifier. Une métaphore du monde, avec ses transformations climatiques et ses migrations humaines.



© Elisabeth Wadecki

© Jean-Michel Nicolau



Jean-Michel NICOLAU

Il photographie les stigmates du temps. Ses monochromes capturent en détail, l'altération des objets, la dégradation des lieux, la précarité des éléments vivants ou non, et témoigne du caractère changeant de ce qui nous entoure.

Jacqueline PECANTET

L'artiste explore la fragilité de la matière. Elle fait dialoguer la gravure, la céramique et le papier, matérialise les déchirures, les torsions, les déformations de la matière pour faire ressurgir des traces, des fragments, des vides.



© Jacqueline Pecantet



LES VISITES PROPOSÉES

Du vendredi 15 décembre 2023 au vendredi 1^{er} mars 2024

Visite guidée (durée : environ 1 heure) - Le matin entre 9h30 et 12h

Ces visites sont conçues à destination des publics scolaires et sont adaptées au niveau de la classe. Elles sont proposées en 3 temps :

1. Présentation du lieu, de l'exposition et du thème de la *fragilité*.
(env. 20min)

Division du groupe en 2 pour alterner les activités (selon la taille des groupes)

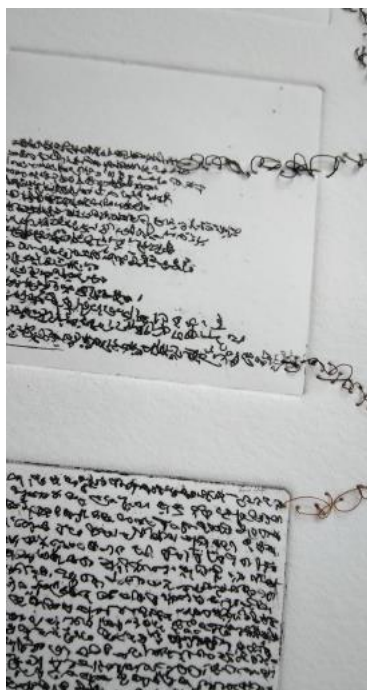
2. Visite commentée de l'exposition : présentation des artistes et de leur travail. (env. 20min)
3. Atelier portant sur la fragilité du vivant. (env. 20min)

TARIF : 1€ par élèves / Gratuit pour les accompagnants

Visite libre

Cette visite se fait en autonomie. Les classes peuvent venir sur les horaires d'ouverture, du mardi au vendredi, de 12h à 18h30. Nous demandons aux professeurs de prévenir le Passage Sainte-Croix de leur visite, afin que nous puissions organiser les lieux au mieux.

TARIF : Gratuit



EXPLOITATION PÉDAGOGIQUE

Cette visite peut concourir à enrichir le Parcours d'Éducation Artistique et Culturelle (PEAC) des élèves.

La thématique de l'exposition offre des prolongements possibles au regard des programmes d'enseignements et peut être l'amorce de projets interdisciplinaires.

Exemples d'entrées pédagogiques :

- Une entrée sur la sensibilisation aux différentes formes d'arts :
 - Découvrir les techniques de la céramique ou de la gravure
 - Comprendre les différents supports (toile, papier etc.) et les différents procédés (peinture, dessin, fusain, encre etc.)
 - Découvrir d'autres médiums artistiques comme la vidéo et l'installation.
- Une entrée sur l'art et la nature :
 - Apréhender l'utilisation de matériaux naturels pour créer une œuvre d'art.
 - Se questionner sur la représentation de la nature. Doit-elle être belle, réelle, scientifique, poétique ? Comment dépeindre la nature qui se fragilise et se décompose ?
 - Évoquer le lien entre les éléments naturels et la production artistique : land-art, motifs décoratifs floraux, pigments de couleurs des fleurs, herbiers etc.



© Jacqueline Pecantet

INFORMATIONS PRATIQUES



Le Passage Sainte-Croix se situe au cœur de la ville de Nantes. Situé sur un des plus anciens sites de la ville, c'est un lieu chargé d'histoire. Au Moyen Âge se trouvait là un prieuré habité par des moines bénédictins. Le jardin abritait autrefois le cloître du monastère et un cimetière. Une cour pavée avec un puits du 16ème siècle relie les bâtiments.

Le Passage Sainte-Croix est un centre culturel qui accueille expositions, conférences, spectacle vivant et ateliers enfants tout au long de l'année.

Labellisé "Musée Joyeux", il est particulièrement attentif aux jeunes visiteurs !

HORAIRES

Visites guidées d'environ une heure
sur réservation
du mardi au vendredi de 09h30 à 12h

ACCES EN TRANSPORTS EN COMMUN

Tramway Ligne 1 : Arrêt
Bouffay
Tramway Lignes 2 et 3 :
Arrêt Commerce

TARIFS

Visite guidée : 1€ par élève
Gratuit pour les accompagnants
Accessible depuis l'application ADAGE

CONTACT ET RESERVATION :

scolaires.passage@gmail.com

02 51 83 23 75

PASSAGE SAINTE-CROIX

9 rue de la Bâclerie (quartier Bouffay)

44000 Nantes

02 51 83 23 75

www.passagesaintecroix.fr

www.facebook.com/passage.saintecroix

